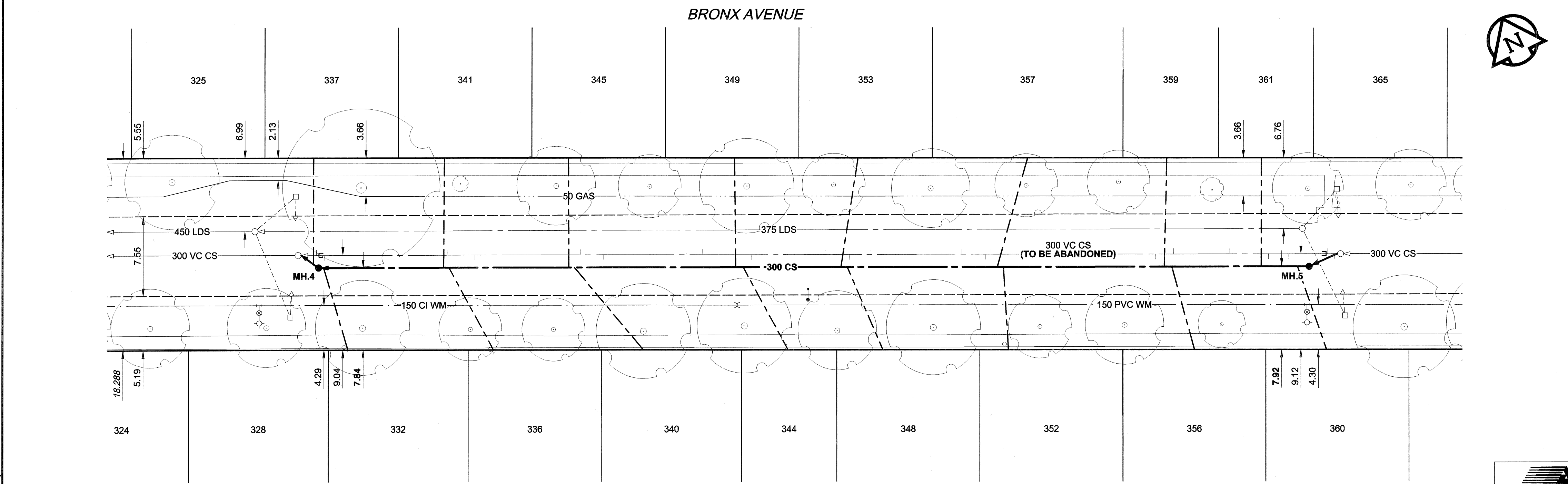
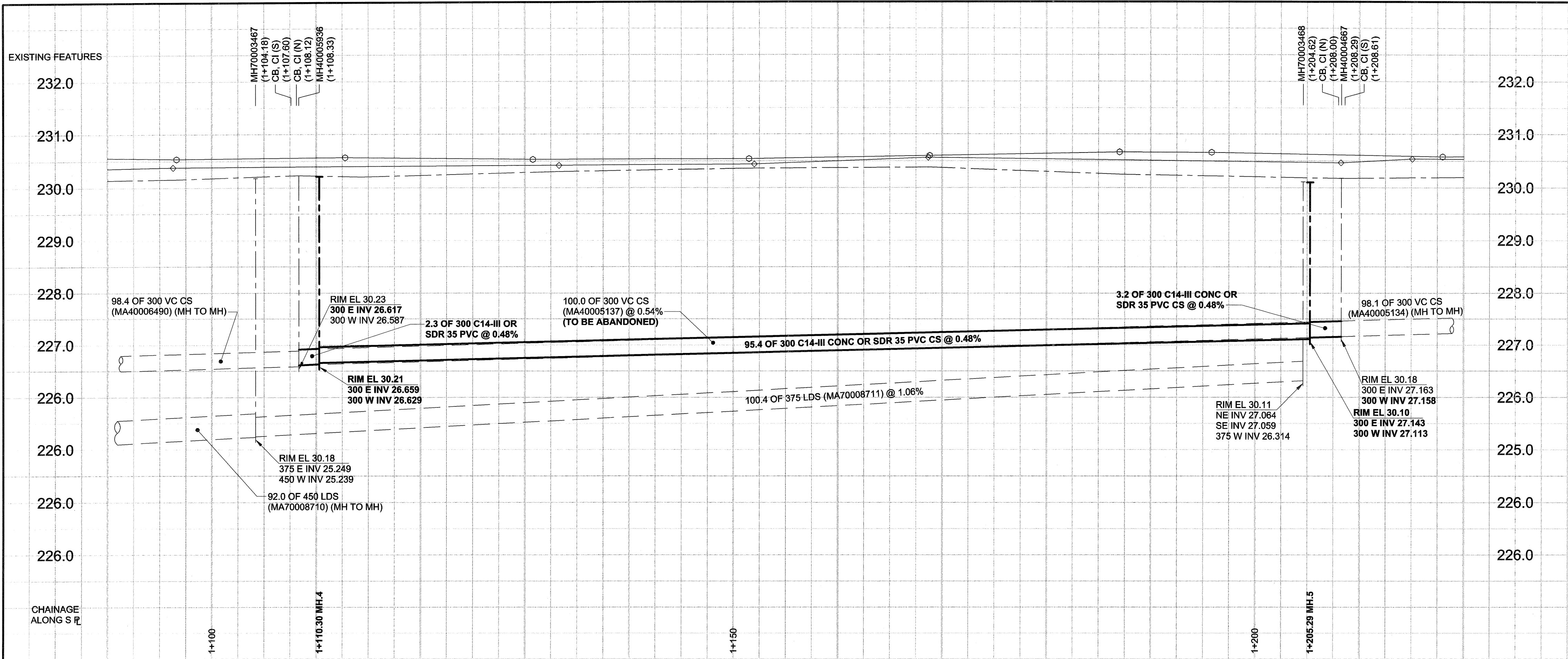


D SIZE 22" x 34" (559mm x 864mm)

PLOT: 07/08/22 11:55:03 AM

UMA AECOM REVIEW DRFT CHK KMB  
UMA FILE NAME: D265-217-03\_00-C-1023\_RX.dwg Saved By: lberard



**WATER SERVICE INFORMATION**

ADDRESS	DISTANCE	SIZE (mm)	SHORT & LONG PROPERTY & TYPE MEASUREMENT	CORPORATION LOCATION	CATHODIC PROTECTION	REMARKS
324 BRONX AV (RESIDENTIAL)						NO INFO
325 BRONX AV (RESIDENTIAL)						NO INFO
326 BRONX AV (RESIDENTIAL)						NO INFO
327 BRONX AV (RESIDENTIAL)						NO INFO
328 BRONX AV (RESIDENTIAL)						NO INFO
329 BRONX AV (RESIDENTIAL)						NO INFO
330 BRONX AV (RESIDENTIAL)						NO INFO
331 BRONX AV (RESIDENTIAL)						NO INFO
332 BRONX AV (RESIDENTIAL)						NO INFO
333 BRONX AV (RESIDENTIAL)						NO INFO
334 BRONX AV (RESIDENTIAL)						NO INFO
335 BRONX AV (RESIDENTIAL)						NO INFO
336 BRONX AV (RESIDENTIAL)						NO INFO
337 BRONX AV (RESIDENTIAL)						NO INFO
338 BRONX AV (RESIDENTIAL)						NO INFO
339 BRONX AV (RESIDENTIAL)						NO INFO
340 BRONX AV (RESIDENTIAL)						NO INFO
341 BRONX AV (RESIDENTIAL)						NO INFO
342 BRONX AV (RESIDENTIAL)						NO INFO
343 BRONX AV (RESIDENTIAL)						NO INFO
344 BRONX AV (RESIDENTIAL)						NO INFO
345 BRONX AV (RESIDENTIAL)						NO INFO
346 BRONX AV (RESIDENTIAL)						NO INFO
347 BRONX AV (RESIDENTIAL)						NO INFO
348 BRONX AV (COMMERCIAL)						NO INFO
349 BRONX AV (RESIDENTIAL)						NO INFO
350 BRONX AV (RESIDENTIAL)						NO INFO
351 BRONX AV (RESIDENTIAL)						NO INFO
352 BRONX AV (RESIDENTIAL)						NO INFO
353 BRONX AV (RESIDENTIAL)						NO INFO
354 BRONX AV (RESIDENTIAL)						NO INFO
355 BRONX AV (RESIDENTIAL)						NO INFO
356 BRONX AV (RESIDENTIAL)						NO INFO
357 BRONX AV (RESIDENTIAL)	19 COPPER		2.00 EWL HSE			34.00 W OF HYD
358 BRONX AV (RESIDENTIAL)						NO INFO
359 BRONX AV (RESIDENTIAL)						NO INFO
360 BRONX AV (RESIDENTIAL)						NO INFO
361 BRONX AV (RESIDENTIAL)						NO INFO
362 BRONX AV (RESIDENTIAL)						NO INFO
363 BRONX AV (RESIDENTIAL)						NO INFO
364 BRONX AV (RESIDENTIAL)						NO INFO
365 BRONX AV (RESIDENTIAL)						NO INFO

**SEWER SERVICE INFORMATION**

ADDRESS	SIZE	PL TIE (SHORT/LONG)	JUNCTION TIE	REMARKS
324 BRONX AV				NO INFO
325 BRONX AV				NO INFO
326 BRONX AV				NO INFO
327 BRONX AV				NO INFO
328 BRONX AV				NO INFO
329 BRONX AV				NO INFO
330 BRONX AV				NO INFO
331 BRONX AV				NO INFO
332 BRONX AV				NO INFO
333 BRONX AV				NO INFO
334 BRONX AV				NO INFO
335 BRONX AV				NO INFO
336 BRONX AV				NO INFO
337 BRONX AV				NO INFO
338 BRONX AV				NO INFO
339 BRONX AV				NO INFO
340 BRONX AV				NO INFO
341 BRONX AV				NO INFO
342 BRONX AV				NO INFO
343 BRONX AV				NO INFO
344 BRONX AV				NO INFO
345 BRONX AV				NO INFO
346 BRONX AV				NO INFO
347 BRONX AV				NO INFO
348 BRONX AV				NO INFO
349 BRONX AV				NO INFO
350 BRONX AV				NO INFO
351 BRONX AV				NO INFO
352 BRONX AV				NO INFO
353 BRONX AV				NO INFO
354 BRONX AV				NO INFO
355 BRONX AV				NO INFO
356 BRONX AV	150		18.29 W OF MH AT 360 BRONX	NO INFO
357 BRONX AV				NO INFO
358 BRONX AV				NO INFO
359 BRONX AV				NO INFO
360 BRONX AV				NO INFO
361 BRONX AV				NO INFO
362 BRONX AV				NO INFO
363 BRONX AV				NO INFO
364 BRONX AV				NO INFO
365 BRONX AV				NO INFO

**SEWER JUNCTION INFORMATION**

REF. MH	DIST FROM REF. MH	SIZE	CLOCK AT
MH40004667	0.60	1500	11
MH40004667	1.20	1500	01
MH40004667	5.00	1000	11
MH40004667	6.90	1500	09
MH40004667	10.60	1500	01
MH40004667	16.00	1500	01
MH40004667	17.70	1500	11
MH40004667	33.50	1500	02
MH40004667	34.00	1500	10
MH40004667	36.30	1500	01
MH40004667	45.10	1500	02
MH40004667	47.10	1500	10
MH40004667	56.50	1500	10
MH40004667	61.20	1500	03
MH40004667	70.70	1500	10
MH40004667	72.90	1500	01
MH40004667	83.00	1500	09
MH40004667	85.60	1500	01
MH40004667	97.40	1500	09
MH40004667	98.20	1500	02

\*JUNCTION LOCATION FROM VIDEO INSPECTION

**WARNING**  
 IF POWER EQUIPMENT OR EXPLOSIVES ARE TO BE USED FOR EXCAVATION ON THIS PROJECT, THE CONTRACTOR MUST:  
 1) NOTIFY THE GAS COMPANY OF THE PROPOSED LOCATION OF EXCAVATION.  
 2) TAKE PRECAUTION TO AVOID DAMAGE TO GAS COMPANY INSTALLATIONS.  
 SEE PROVINCIAL REGULATION 140/92 FOR DETAILS

**METRIC**  
 WHOLE NUMBERS INDICATE MILLIMETRES  
 DECIMALIZED NUMBERS INDICATE METRES

150 WM	WATERMAIN	150 WM	CURB STOP	150 WM	WATERMAIN	150 WM	WATERMAIN
	HYDRANT		REDUCER		VALVE		HYDRANT
	VALVE		COUPLING		ANODE		VALVE
	LAND DRAINAGE SEWER		ANODE		WASTE WATER SEWER		VALVE
	WASTE WATER SEWER		HYDRO		PAVEMENT CROWN		VALVE
	MANHOLE		MTS		N/W PROPERTY LINE		VALVE
	CATCH BASIN		GAS		S/E PROPERTY LINE		VALVE
	CURB INLET		TESTHOLE		N/W GUTTER		VALVE
	CULVERT		LAMP STANDARD		S/E GUTTER		VALVE
	PIPE ABANDONMENTS		TREE		VALVE		VALVE
	SURVEY BAR						
	EXISTING		NEW		EXISTING		NEW

**LOCATION APPROVED**  
 UNDERGROUND STRUCTURES  
 SUPR. U/G STRUCTURES DATE COMMITTEE  
 NOTE:  
 LOCATION OF UNDERGROUND STRUCTURES AS SHOWN ARE BASED ON THE BEST INFORMATION AVAILABLE, BUT NO GUARANTEE IS GIVEN THAT ALL EXISTING UTILITIES ARE SHOWN OR THAT THE GIVEN LOCATIONS ARE EXACT. CONFIRMATION OF EXISTENCE AND EXACT LOCATION OF ALL SERVICES MUST BE OBTAINED FROM THE INDIVIDUAL UTILITIES BEFORE PROCEEDING WITH CONSTRUCTION.

NO.	ISSUED FOR CONSTRUCTION	DATE	BY
0	ISSUED FOR CONSTRUCTION	07/08/21	KMB
	REVISIONS	YY/MM/DD	BY

DESIGNED BY	BY	CHECKED Original Signed By:	BY
MJR		A. Delaurier	
DRAWN BY	KMB	APPROVED Original Signed By:	
		Bryan Weber	
HOR. SCALE	1:250	RELEASED FOR CONSTRUCTION Original Signed By:	
VERT. SCALE	1:50	K. Zurek	
DATE	07/08/21	DATE	Aug 21/07

**APEGM**  
 Certificate of Authorization  
 UMA Engineering Ltd. (MB)  
 No. 256 Date: 07/08/21

PROFESSIONAL'S SEAL  
 ORIGINAL SEALED BY:  
 C.C. MACEY  
 21 Aug. 2007  
 CONSULTANT DRAWING NO. 23  
 D265-217-03

**THE CITY OF WINNIPEG**  
**WATER AND WASTE DEPARTMENT**

**2007 COMBINED SEWER RENEWALS**  
**BY EXTERNAL POINT REPAIRS AND REPLACEMENTS**  
**CONTRACT 15**  
**BRONX AVENUE**  
 70m E OF BRAZIER STREET  
 TO 80m W OF ROCH STREET

SHEET 23 OF 29  
 CITY DRAWING NUMBER  
**06151**  
 REV 0

BID OPPORTUNITY NO. 573-2007