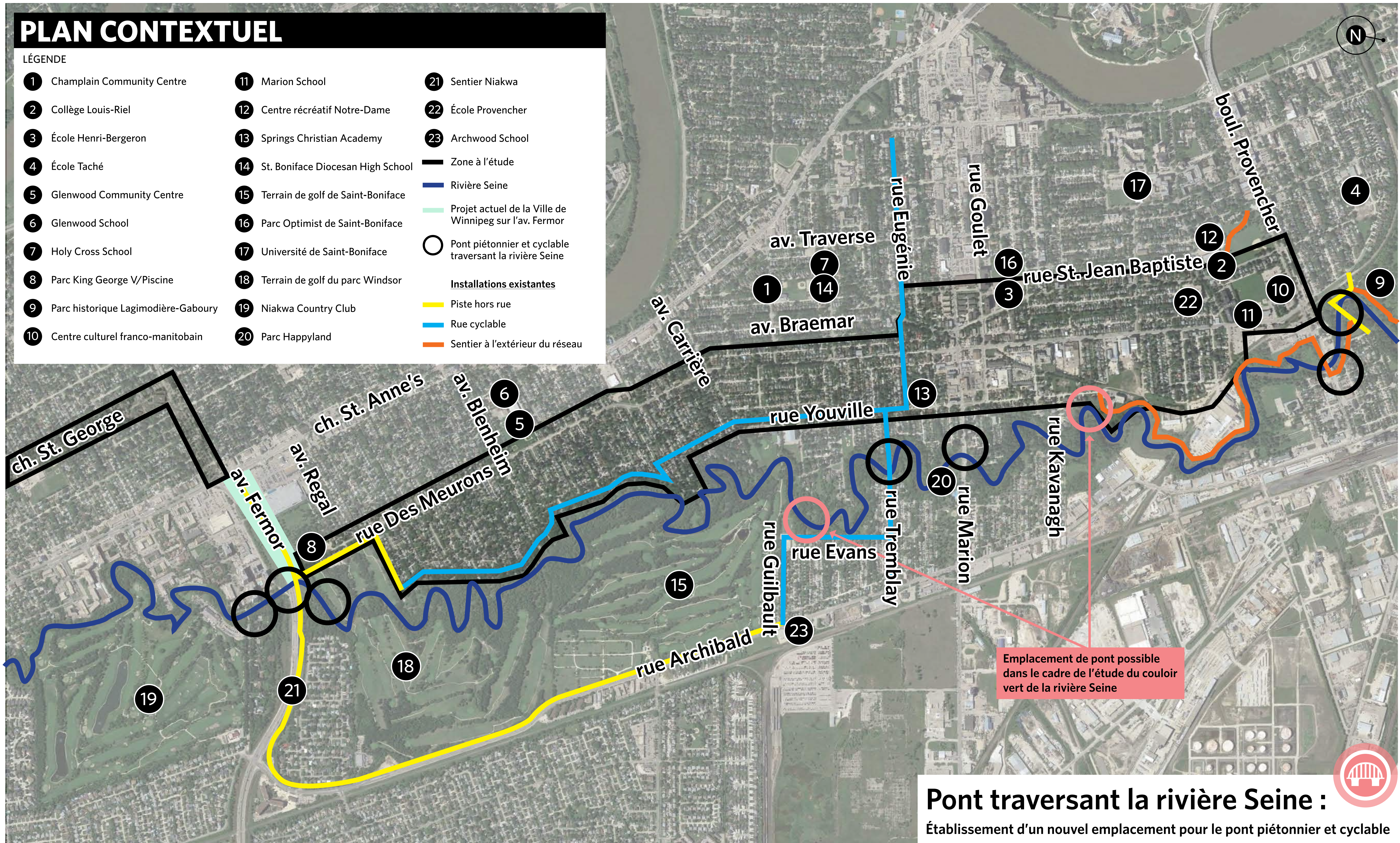


PLAN CONTEXTUEL

LÉGENDE

- | | | |
|---------------------------------------|--------------------------------------|---|
| 1 Champlain Community Centre | 11 Marion School | 21 Sentier Niakwa |
| 2 Collège Louis-Riel | 12 Centre récréatif Notre-Dame | 22 École Provencher |
| 3 École Henri-Bergeron | 13 Springs Christian Academy | 23 Archwood School |
| 4 École Taché | 14 St. Boniface Diocesan High School | — Zone à l'étude |
| 5 Glenwood Community Centre | 15 Terrain de golf de Saint-Boniface | — Rivière Seine |
| 6 Glenwood School | 16 Parc Optimist de Saint-Boniface | — Projet actuel de la Ville de Winnipeg sur l'av. Fermor |
| 7 Holy Cross School | 17 Université de Saint-Boniface | ○ Pont piétonnier et cyclable traversant la rivière Seine |
| 8 Parc King George V/Piscine | 18 Terrain de golf du parc Windsor | Installations existantes |
| 9 Parc historique Lagimodière-Gaboury | 19 Niakwa Country Club | — Piste hors rue |
| 10 Centre culturel franco-manitobain | 20 Parc Happyland | — Rue cyclable |
| | | — Sentier à l'extérieur du réseau |



Emplacement de pont possible dans le cadre de l'étude du couloir vert de la rivière Seine

Pont traversant la rivière Seine :

Établissement d'un nouvel emplacement pour le pont piétonnier et cyclable

