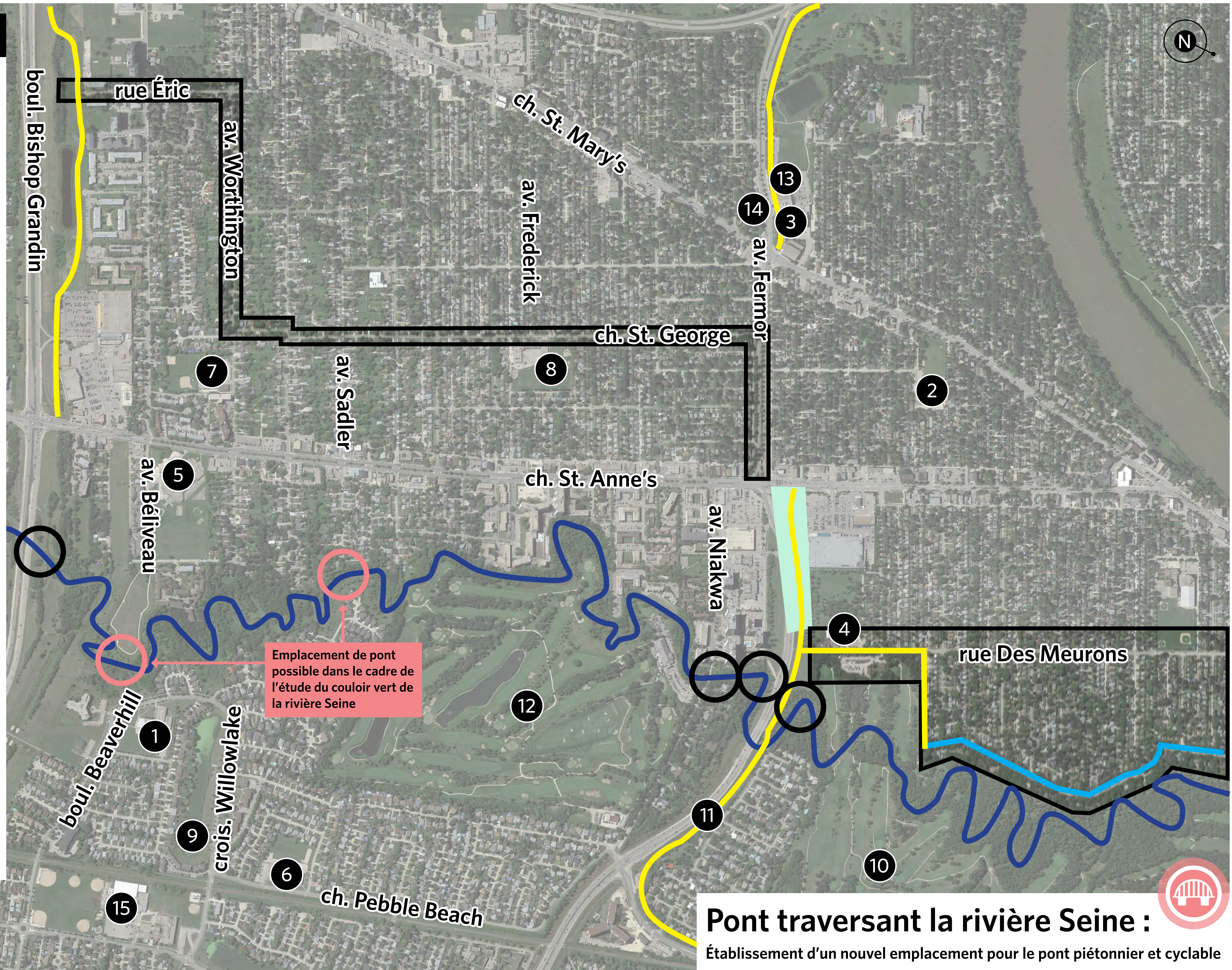


PLAN CONTEXTUEL

LÉGENDE

- 1 École Guyot
- 2 École Varennes
- 3 Glenlawn Collegiate
- 4 Parc King George V/Piscine
- 5 Lavallee School
- 6 Niakwa Place School
- 7 Norberry-Glenlee Community Centre
- 8 St. George School
- 9 Parc Willowlake
- 10 Terrain de golf du parc Windsor
- 11 Sentier Niakwa
- 12 Niakwa Country Club
- 13 YMCA-YWCA de Winnipeg
- 14 Succursale de Saint-Vital de la bibliothèque publique de Winnipeg
- 15 J.H. Bruns Collegiate
- Zone à l'étude
- Rivière Seine
- Projet actuel de la Ville de Winnipeg sur l'av. Fermor
- Pont piétonnier et cyclable traversant la rivière Seine
- Installations existantes**
- Piste hors rue
- Rue cyclable



Pont traversant la rivière Seine :

Établissement d'un nouvel emplacement pour le pont piétonnier et cyclable

