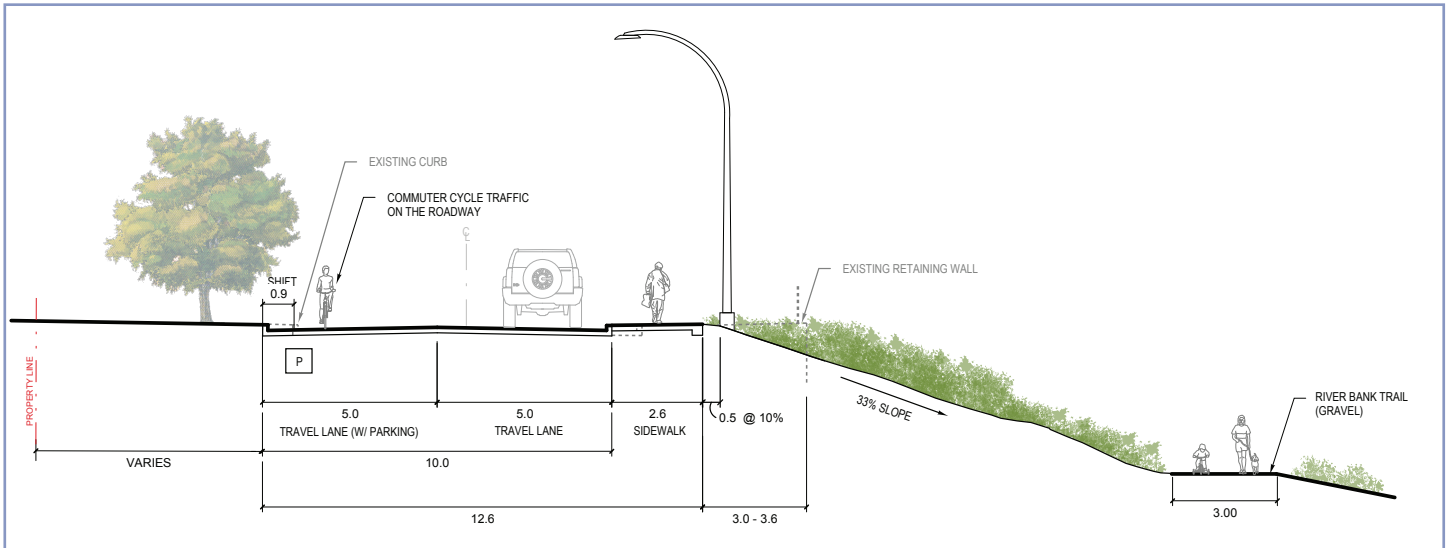


# Lyndale Drive Retaining Wall Study

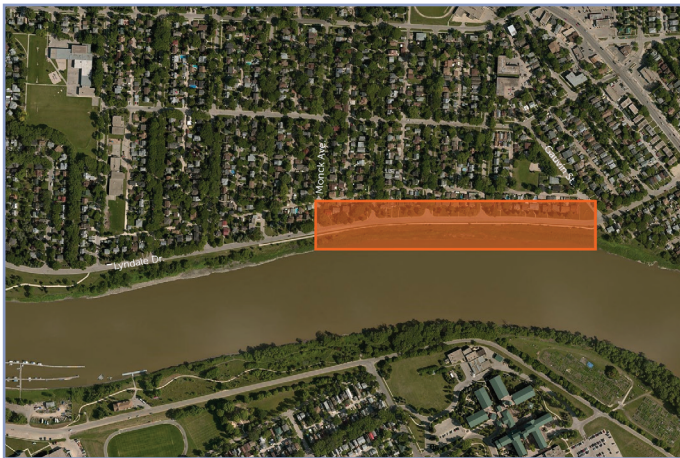
## Update - September 2016



We would like to inform you that the Lyndale Drive Retaining Wall Study is now complete. After careful consideration of the public feedback, together with engineering requirements and financial considerations, the recommended design has been selected. The **recommended design** incorporates elements from both Options 1 and 2 originally presented at the **Open House** held on May 12, 2016; requiring a 0.9 m northward shift in the alignment of Lyndale Drive (between Monck Avenue and Gauvin Street), while at the same time featuring a 2.6 m wide pedestrian sidewalk, and a 3.0 m wide gravel trail on the lower riverbank.



Cross section of recommended design (all measurements in metres)



Study area

The recommended design also includes naturalized riverbank vegetation, seating nodes on the riverbank trail, and a terraced limestone access leading from the riverbank trail to the river edge.

Detailed design of the recommended option will proceed through the Fall of 2016. Subject to Council approval of project funding, construction is anticipated to begin in December 2016 and proceed through to the summer of 2017. The project team thanks the community of Norwood and all the participants who provided valuable feedback during the study. A detailed summary of the public engagement process is available in the **Public Engagement Report**.

To view the Open House presentation, Public Engagement Report, and future updates on the project, please continue to visit: [www.winnipeg.ca/LyndaleDrive](http://www.winnipeg.ca/LyndaleDrive)

For any further questions or comments, please contact:  
[lyndale@htfc.mb.ca](mailto:lyndale@htfc.mb.ca)  
 204-944-9907

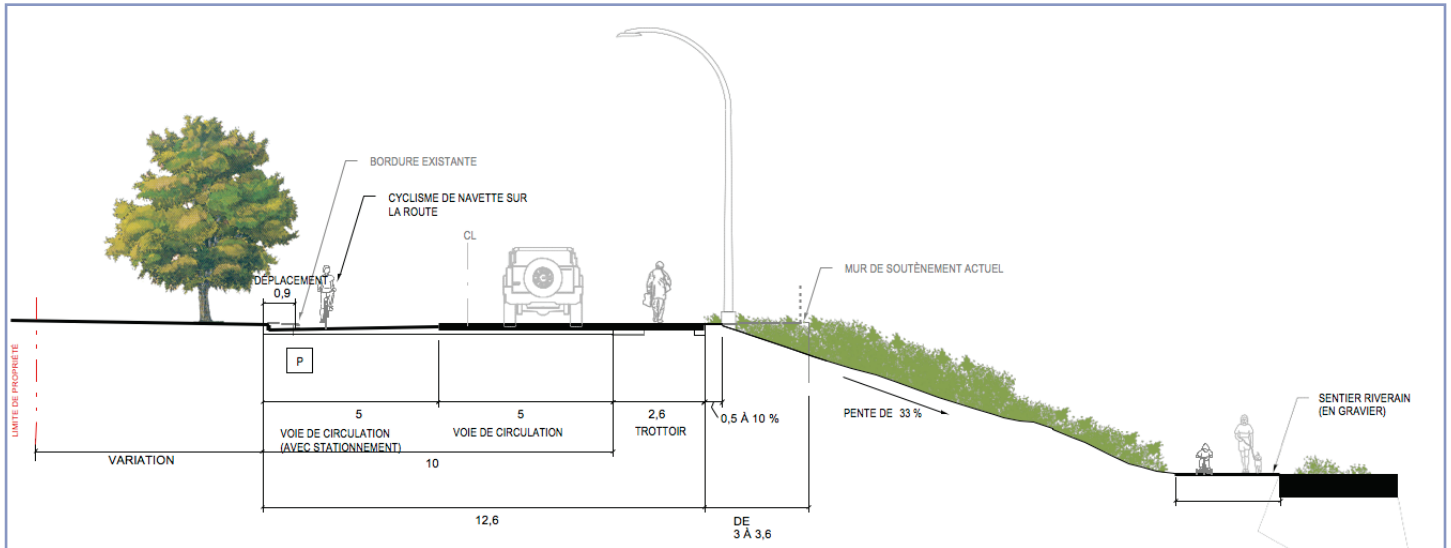


# Étude sur le mur de soutènement de la promenade Lyndale

## Mise à jour - septembre 2016



Nous aimerions vous informer que l'étude portant sur le mur de soutènement de la promenade Lyndale est maintenant terminée. Après un examen approfondi des commentaires du public, ainsi que des besoins sur le plan de l'ingénierie et des considérations financières, nous avons choisi la conception recommandée. La **conception recommandée** intègre des éléments de l'option 1 et de l'option 2 qui ont été présentées originellement à la **séance portes ouvertes** qui a eu lieu le 12 mai 2016. Elle comprendra le déplacement de 0,9 mètre vers le nord de la promenade Lyndale (entre l'avenue Monck et la rue Gauvin), l'installation d'un trottoir d'une largeur de 2,6 mètres et l'aménagement d'un sentier en gravier d'une largeur de 3 mètres sur la rive inférieure.



Coupe transversale de la conception recommandée (en mètres)



Zone à l'étude

La conception recommandée comprend aussi une végétation riveraine rendue plus naturelle, des sièges sur le sentier riverain et une terrasse en calcaire permettant d'accéder au bord de la rivière à partir du sentier riverain.

La conception détaillée de l'option recommandée se fera pendant l'automne 2016. On prévoit que les travaux de construction commenceront en décembre 2016 et qu'ils se poursuivront jusqu'à l'été 2017, sous réserve de l'approbation par le Conseil municipal du financement du projet. L'équipe de projet tient à remercier la collectivité de Norwood, ainsi que les participants et les participantes qui ont donné une rétroaction précieuse tout au long de l'étude. Un compte rendu détaillé du processus de participation publique est compris dans le [rapport sur la participation publique](#).

Pour consulter la présentation de la séance portes ouvertes et le rapport sur la participation publique, et obtenir des mises à jour sur le projet, veuillez continuer à vous rendre à la page suivante :

[www.winnipeg.ca/LyndaleDrive](http://www.winnipeg.ca/LyndaleDrive) (en anglais seulement).

Si vous avez d'autres questions ou d'autres commentaires, veuillez communiquer avec nous aux coordonnées suivantes:

[lyndale@htfc.mb.ca](mailto:lyndale@htfc.mb.ca)  
204-944-9907

